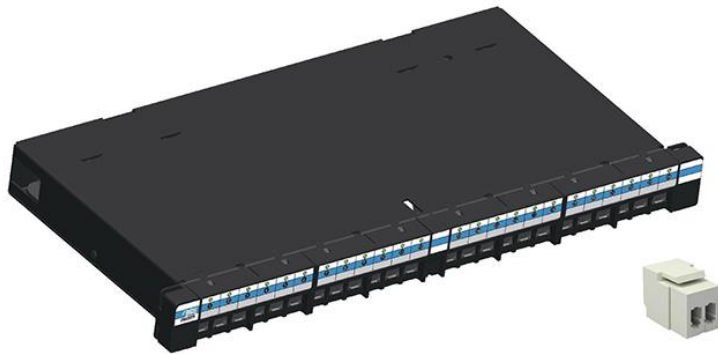


All-Flex II 光纤电子配线架



产品信息

All-Flex II 光纤电子配线架在All-Flex I光纤电子配线架上基础上进行产品升级优化，不仅集成了电子感应系统和LED指示系统，可以通过端口感应器，感知跳线的插入和拔出，通过链路感应，能感知链路的中断，还提升了配线架的结构化设计，可方便拆卸配线架各个组件，轻松进行版本升级。

产品特点

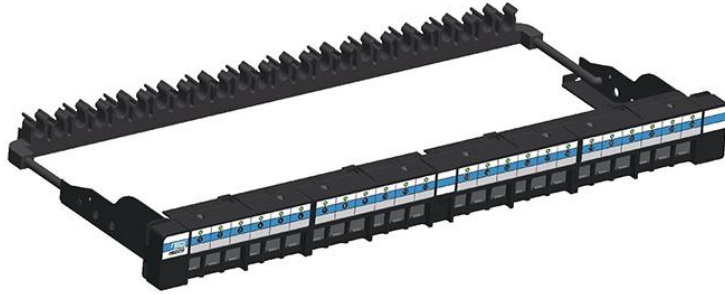
- 高密度，支持24口双工的LC耦合器（48芯光纤），只占机架空间1U
- 大空间接续箱可以方便光缆的管理，包括光缆管理夹，光缆接续盒，线缆接地排，线缆入盒管等等
- 预装配的精密陶瓷芯全双工LC耦合器，满足单模和多模光纤的接续
- 进出线缆部位翻盖可方便拆下，特殊防尘设计
- 采用普通LC-LC光跳线实现端口型管理
- 采用智能LC-LC光跳线实现链路型管理
- 背后有14芯D型接口，与网络扫描仪或MCU连接

订购信息

| 产品名称 | 产品描述 | 产品型号 |
|---------------------------|---------------------------------------|-------------|
| All-Flex II 24口多媒体电子光纤配线架 | 高度1RU, 24个Keystone接口, LC耦合器模块另配, 不带导轨 | 032E1010024 |
| All-Flex II 24口多媒体电子光纤配线架 | 高度1RU, 24个Keystone接口, 包含LC耦合器模块, 不带导轨 | 032E1012024 |
| 光纤模块 | Keystone接口, 双工LC | 0092LCRJ |

注：可提供导轨式,MCU另配

All-Flex II 多媒体电子配线架



产品信息

All-Flex II 多媒体电子配线架即第二代多媒体电子配线架，专门为Keystone接口模块而设计的电子配线架，可方便从正面拆装和维护感应系统，带防尘盖和可拆卸后置托线架，带LED指示灯，1RU高度集成了24个端口，可安装4个模组，每个模组可安装6个Keystone接口数据模块、双工LCkeystone模块和音视频模块，从而实现对各种媒体接口的智能化管理；也可安装最多4个MPO模组盒，实现对MPO模组盒中LC端口的智能化管理。

产品特点

- 高密度，1RU机架空间支持24端口
- 可安装keystone接口多媒体模块，包括RJ45型5e/6/6A/7等模块，视频、音频模块，双工LC光纤模块
- 采用普通跳线实现端口型管理
- 采用智能跳线实现链路型管理
- 背后有14芯D型接口，与网络扫描仪或MCU连接
- 后置托线架能方便安装24条线缆，且托线架根据需要前后调节位置

订购信息

| 产品名称 | 产品描述 | 产品型号 |
|----------------------------|------------------|-------------|
| All-Flex II 24口多媒体非屏蔽电子配线架 | 高度1RU, 24口, 模块另配 | 032E5601124 |
| All-Flex II 24口多媒体屏蔽电子配线架 | 高度1RU, 24口, 模块另配 | 032E5601224 |

All-Flex I 光纤电子配线架



产品信息

All-Flex I 光纤电子配线架由电子感应系统和LC光纤连接系统组成，电子感应系统通过控制设备接收来自管理软件的指令，并把指令所要求的端口信息反馈给管理软件。

光纤电子配线架带防尘盖和光纤接续箱，可安装24个Keystone接口的双工LC耦合器，耦合器采用精密陶瓷套管，满足多模和单模的应用，可以提供高密度、小型化的光纤应用。

产品特点

- 高密度，支持24口双工的LC耦合器（48芯光纤），只占机架空间1U
- 大空间接续箱可以方便光缆的管理，包括光缆管理夹，光缆接续盒，线缆接地排，线缆入盒管
- 预装配的精密陶瓷芯全双工LC耦合器，满足单模和多模光纤的接续
- 进出线缆部位翻盖可方便拆下，特殊防尘设计
- 背后有14芯D型接口，与网络扫描仪或MCU连接

订购信息

| 产品名称 | 产品描述 | 产品型号 |
|--------------------------|---------------------------------------|-------------|
| All-Flex I 24口多媒体光纤电子配线架 | 高度1RU, 24个Keystone接口, LC耦合器模块另配, 不带导轨 | 032E0910024 |
| All-Flex I 24口多媒体光纤电子配线架 | 高度1RU, 24个Keystone接口, 包含LC耦合器模块, 不带导轨 | 032E0912024 |
| 光纤模块 | Keystone接口, 双工LC | 0092LCRJ |

注：可提供导轨式

All-Flex I 多媒体电子配线架



产品信息

All-Flex I 多媒体电子配线架即第一代多媒体电子配线架，专门为Keystone接口模块而设计的电子配线架，带防尘盖和一体后延式托线架，带LED指示灯，1RU高度集成了24个端口，可安装Keystone接口数据模块、Keystone双工LC模块和音视频模块，从而实现对各种媒体接口的智能化管理。

产品特点

- 高密度，1RU机架空间支持24端口
- 可安装keystone接口多媒体模块，包括RJ45型5e/6/6A/7 等模块，视频、音频模块，双工LC光纤模块
- 采用普通跳线实现端口型管理
- 采用智能跳线实现链路型管理
- 背后有14芯D型接口，与网络扫描仪或MCU连接

订购信息

| 产品名称 | 产品描述 | 产品型号 |
|---------------------------|------------------|-------------|
| All-Flex I 24口多媒体非屏蔽电子配线架 | 高度1RU, 24口, 模块另配 | 032E3601124 |
| All-Flex I 24口多媒体屏蔽电子配线架 | 高度1RU, 24口, 模块另配 | 032E3601224 |

All-Fix 集成式电子配线架



产品信息

All-Fix集成式电子配线架是在传统配线架上集成了电子感应系统，电子感应系统通过管理设备接收来自管理软件的指令，并把指令所要求的端口或链路信息反馈给管理软件；在1RU的空间里安排24个端口，高密度设计。

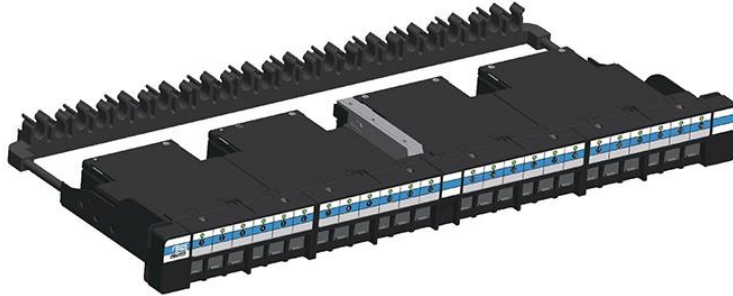
产品特点

- 高密度24个端口，高度1RU
- 集成式配线架符合ANSI/TIA/EIA-568-C.2-1, ISO/IEC 11801 2nd 版本和 CENELEC EN50173对Category 5e/6或Class D/E的要求
- 带后部线缆管理支撑架
- 可兼容T568A和T568B两种端接模式
- 6类电子配线架向下兼容Category 5e和Category 5标准配线产品
- 支持22-26线规的线缆端接
- 每个端口带LED指示灯，能通过LED指示灯指示端口的增加、移动、改变、非法接入、跳线脱落等情况
- 带端口感应装置，能感知跳线的插入和拔出
- 端口内10P9C簧针设计用于链路信号感应，能感知链路的中断和识别端口对应关系
- 背后有14芯D型接口，与网络扫描仪或MCU连接

订购信息

| 产品名称 | 产品描述 | 产品型号 |
|------------------------|-----------------|-------------|
| All-Fix 24口超5类非屏蔽电子配线架 | 高度1RU, 24口, 含模块 | 032E3651024 |
| All-Fix 24口6类非屏蔽电子配线架 | 高度1RU, 24口, 含模块 | 032E3661024 |

All-Flex II MPO光纤电子配线架



产品信息

All-Flex II MPO光纤电子配线架由电子感应系统和MPO光纤连接系统组成，电子感应系统通过控制设备接收来自管理软件的指令，并把指令所要求的端口信息反馈给管理软件。

MPO光纤电子配线架带防尘盖和后托线架，可安装4个MPO-LC预端接光纤盒。

产品特点

- 高密度，支持4个MPO-LC预端接光纤盒，只占机架空间1U
- 采用普通跳线实现端口型管理
- 采用智能跳线实现链路型管理
- 背后有14芯D型接口，与网络扫描仪或MCU连接
- 后托线架能方便安装24条线缆，且托线架根据需要前后调节位置

订购信息

| 产品名称 | 产品描述 | 产品型号 |
|------------------------|---------------------|-------------|
| All-Flex II MPO光纤电子配线架 | 高度1RU,可安装4个MPO模块组 | 032E1910024 |
| MPO光纤模块组,单模 | MPO-6*DLC(双工),零水峰单模 | 032E091M6D |
| MPO光纤模块组,OM1多模 | MPO-6*DLC(双工),OM1多模 | 032E191M6D |
| MPO光纤模块组,OM2多模 | MPO-6*DLC(双工),OM2多模 | 032E291M6D |
| MPO光纤模块组,OM3多模 | MPO-6*DLC(双工),OM3多模 | 032E391M6D |
| MPO光纤模块组,OM4多模 | MPO-6*DLC(双工),OM4多模 | 032E491M6D |

注：MCU另配